



# BOLETIN N° 004 - 2021- MDP – SDCyGRD

## Aviso Meteorológico

**NIVEL 2**

### Precipitaciones en la Sierra Alta de la Región Arequipa

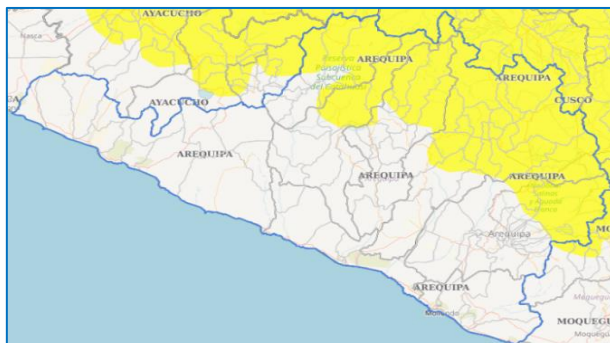
La Dirección Zonal 6 del SENAMHI informa que, desde el **viernes 5 de febrero hasta el domingo 7** de febrero, se presentarán precipitaciones (lluvia, nieve, granizo y aguanieve) de moderada a fuerte intensidad en la sierra, acompañadas de descargas eléctricas y ráfagas de viento cerca de 40 km/h.

En zonas por encima de los 4000 m s. n. m. se prevé acumulados de nieve próximos a los 5 cm y en localidades sobre los 3000 m s. n. m. presencia de granizo de forma aislada.

En la costa se espera lluvia aislada de ligera a moderada intensidad.

### Niveles de Alerta Considerados

|                |                 |  |
|----------------|-----------------|--|
| <b>Nivel 1</b> | No hay Lluvia   | No es necesario tomar precauciones especiales                                    |
| <b>Nivel 2</b> | Lluvia Moderada | Pueden ocurrir fenómenos meteorológicos peligrosos que son normales en la región |
| <b>Nivel 3</b> | Lluvia Fuerte   | Se predicen fenómenos meteorológicos peligrosos                                  |
| <b>Nivel 4</b> | Lluvia Extrema  | Se predicen fenómenos meteorológicos de gran magnitud                            |



El Pronóstico para la Región Arequipa considerado para el **viernes 05 de febrero al domingo 07** es de **Nivel 2**.

La ocurrencia de lluvia en la región **es moderada**; afectará principalmente a 05 Provincias: **La Unión, Condesuyos, Castilla, Caylloma y Arequipa**.

Los Fenómenos Asociados en esta etapa son ráfagas de viento de aproximadamente 40 km/h y descargas eléctricas.

Fuente: [SENAMHI](#)

### Recomendaciones:

- ✚ Mantenerse informado sobre pronósticos, estado del tiempo y advertencias por parte de las autoridades.
- ✚ Asegure todo lo que una posible tormenta y el viento pueden llevarse.
- ✚ Si vive en una zona de riesgo es mejor que busques albergues o refugios.
- ✚ Identifique zonas con goteras o filtros de agua si estas en casa o lugar de trabajo.
- ✚ Si está en medio de la tormenta, ubica un lugar seguro para resguardarte.
- ✚ Utilice cloro para desinfectar la vivienda si hubo inundación.
- ✚ Evite a toda costa tocar postes, cajas de luz o cables.
- ✚ Asimismo, conviene que tenga un botiquín de primeros auxilios y almacene agua potable, alimentos y ropa.

**Números de Emergencia:** Bomberos 115, Policía 105, Cruz Roja 204343 – 993748009, Seguridad Ciudadana 465646 – 400028 y Sub Gerencia de Defensa Civil 984296844.